

Wir sind Partner von



Für hohen Systemdruck

LKHP Kreiselpumpe

Anwendungsbereich

Die Pumpen der Baureihe LKHP sind leistungsfähige und wirtschaftlich arbeitende Kreiselpumpen, die speziell für hohe Systemdrücke konstruiert wurden. LKHP-Pumpen erfüllen voll und ganz die Anforderungen der hygienischen und schonenden Produktförderung und sind außerdem widerstandsfähig gegen chemische Einflüsse. Die Pumpenbaureihe LKHP verfügt über neun Baugrößen: LKHP-10, -15, -20, -25, -35, -40, -45, -50, -60.

Standardausführung

Die Pumpen der Baureihe LKHP umfassen Motor, Wellenstumpf, mechanische Schrumpfscheibenkupplung, Adapter, Rückwand, Laufrad, Pumpengehäuse und Wellenabdichtung. Die gesamte Pumpen-Baureihe LKHP wurde für CIP (Reinigung im Einbauzustand) konstruiert und es wurde dabei besonderer Wert auf großzügige und damit leicht zu säubernde Rundungen im Inneren sowie reinigungsfähige Dichtungen gelegt.

Wellenabdichtung

Die Pumpen der Baureihe LKHP können mit zwei verschiedenen Arten von Gleitringdichtungen ausgestattet werden:

- mit einer einfachwirkenden innenliegenden Gleitringdichtung,
- mit einer gespülten Gleitringdichtung.

Feststehende und mitlaufende Gleitringe der beiden Dichtungsarten bestehen aus Siliziumkarbid.

Bei der gespülten Gleitringdichtung ist die Spülkammer zur Atmosphäre mit einer Lippendichtung mit langer Standzeit ausgerüstet.

Werkstoffe

Produktberührte Edelstahlteile: Säurebeständiger Stahl, 1.4404 (316L)

Andere Edelstahlteile: Rostfreier Stahl 1.4301 (304).

Produktberührte Dichtungen: EPDM

Oberflächengüte: Halbblank.

Technische Daten

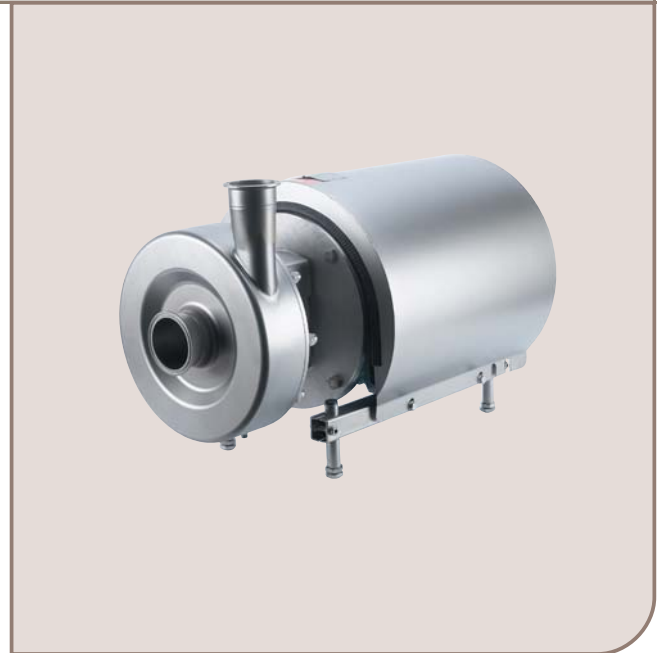
Max. saugseitiger Druck 4000 kPa (40 bar).

Temperaturbereich: -10°C bis +140°C (EPDM).

Wasserdruck (gespülte Dichtung) Max. 100 kPa (1 bar).

Wasserverbrauch: (gespülte Dichtung) Ca. 0,25-0,5 l/min.

Geräuschpegel (im Abstand von 1 m): 60 - 80 dB (A).



LKHP.

Motor

Fußflanschmotor nach IEC, 2-polig für 3000/3600 1/min., 4-polig für 1500/1800 1/min., bei 50/60 Hz, Schutzart IP 55 (mit Kondensatablaßbohrung und Verschuß), Isolierklasse F.

Spannung und Frequenz

3 ~, 50 Hz, 220-240VΔ/380 420VY ≤ 4 kW

3 ~, 60 Hz, 250-280VΔ/440-480VY ≤ 4,6 kW

3 ~, 50 Hz, 380-420VΔ/660-690VY ≥ 5,5 kW

3 ~, 60 Hz, 440-480VΔ ≥ 6,3 kW

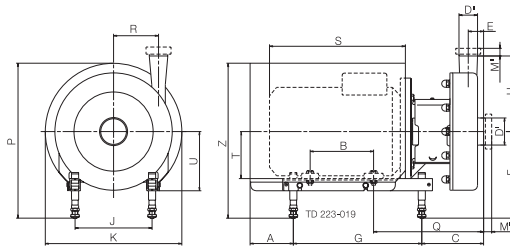
Motorgößen

50 Hz: 1,5 - 2,2 - 4,0 - 5,5 - 7,5 - 11,0 - 15,0 - 18,5 - 22,0 - 30,0 kW

60 Hz: 1,75 - 2,5 - 4,6 - 6,3 - 8,6 - 12,5 - 17,0 - 21,0 - 25,0 - 35,0 kW.



Abmessungen (mm)



LKHP-10, LKHP-15 and LKHP-20

	LKHP-10			LKHP-15		LKHP-20		
	Motor			Motor		Motor		
	kW			kW		kW		
	1,5	2,2	4	4	5,5	2,2	4	5,5/7,5
A	139	139	81	81	81	139	81	81
B	100	125	140	140	178	125	140	178
C	143	143	158	189	187	157	172	170
E	29	29	29	44	44	35	35	35
F min.	189	189	184	184	184	189	184	184
F max.	275	275	297	297	317	275	297	317
G	272	272	320	320	400	272	320	400
H	142	142	142	166	166	180	180	180
J	140	140	190	190	216	140	190	216
K	288	288	359	359	383	288	359	383
P min.	346	346	383	383	380	346	383	380
P max.	432	432	496	492	513	432	496	513
Q	226	226	253	284	322	240	267	305
R	87	87	87	66	66	88	88	88
*S	245	270	301	301	402	270	301	402
T	90	90	112	112	132	90	112	132
U	125	125	147	147	167	125	147	167
Z min.	316	316	330	330	348	316	330	348
Z max.	402	402	443	443	481	402	443	481
Gewicht (kg)	43	46	64	70	88	50	68	86

900004/6

LKHP-25

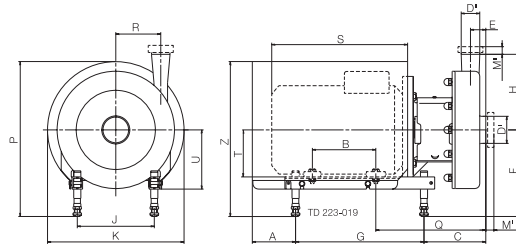
	Motor	
	kW	
	5,5/7,5	11/15
A	81	105
B	178	210
C	174	203
E	38	38
F min.	184	228
F max.	317	345
G	400	483
H	193	193
J	216	254
K	383	485
P min.	380	490
P max.	513	607
Q	309	356
R	106	106
*S	402	493
T	132	160
U	167	195
Z min.	348	438
Z max.	481	554
Gewicht (kg)	92	136/145

LKHP-35

	Motor		
	kW		
	4	5,5/7,5	11/15
A	81	81	105
B	140	178	210
C	160	158	187
E	28	28	28
F min.	184	184	228
F max.	297	317	345
G	320	400	483
H	193	193	193
J	190	216	254
K	359	383	485
P min.	383	380	490
P max.	496	513	607
Q	255	293	340
R	119	119	119
*S	301	402	493
T	112	132	160
U	147	167	195
Z min.	330	348	438
Z max.	443	481	554
Gewicht (kg)	73	91	135/144

HINWEIS! *S steht für Pumpen mit AAB-Motoren.

Abmessungen (mm)



LKHP-40

	Motor kW		
	7,5	11/15/18,5	22
A	81	105	156
B	178	210	241
C	169	198	211
E	33	33	33
F min.	184	228	260
F max.	317	345	365
G	400	483	508
H	212	212	212
J	216	254	279
K	383	485	533
P min.	380	490	546
P max.	513	607	671
Q	304	351	364
R	126	126	126
*S	402	493	570
T	132	160	180
U	167	195	215
Z min.	348	438	484
Z max.	481	554	589
Gewicht (kg)	97	141/150/160	189

LKHP-45

	Motor kW		
	4	5,5/7,5	11/15
A	81	81	105
B	140	178	210
C	187	185	214
E	46	46	46
F min.	184	184	228
F max.	297	317	345
G	320	400	483
H	193	193	193
J	190	216	254
K	359	383	485
P min.	383	380	490
P max.	496	513	607
Q	282	320	367
R	97	97	97
*S	301	402	493
T	112	132	160
U	147	167	195
Z min.	330	347	438
Z max.	443	480	555
Gewicht (kg)	77	95	139/148

LKHP-50

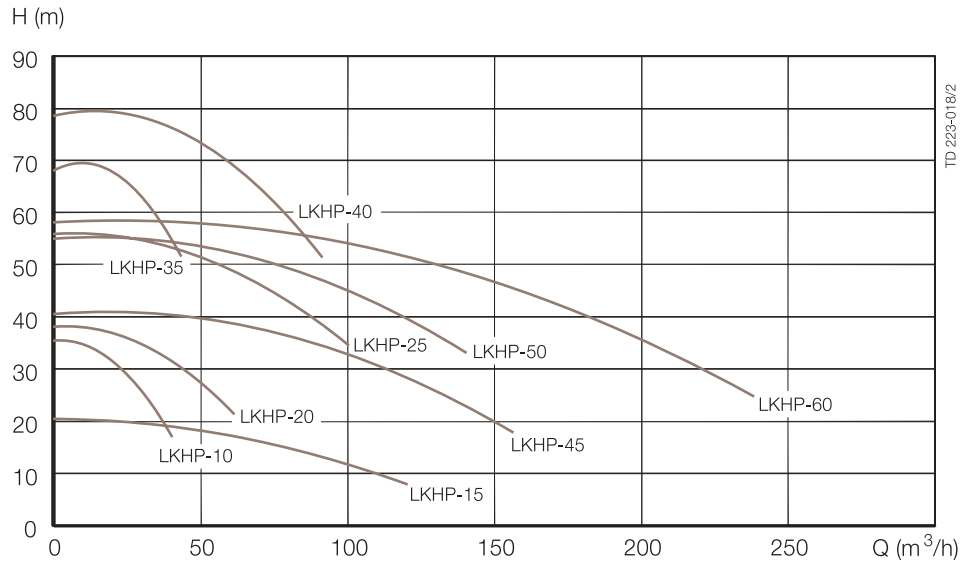
	Motor kW		
	5,5/7,5	11/15/18,5	22
A	81	105	156
B	178	210	241
C	183	212	225
E	40	40	40
F min.	184	228	260
F max.	317	345	365
G	400	483	508
H	205	205	205
J	216	254	279
K	383	485	534
P min.	380	490	546
P max.	513	607	671
Q	318	365	378
R	118	118	118
*S	402	493	570
T	132	160	180
U	167	195	215
Z min.	348	438	484
Z max.	481	554	589
Gewicht (kg)	101	145/154/164	189

LKHP-60

	Motor kW			
	5,5/7,5	11/15/18,5	22	30
A	81	105	156	246
B	178	210	241	305
C	185	214	228	239
E	42	42	42	42
F min.	184	228	260	260
F max.	317	345	365	385
G	400	483	508	534
H	262	262	262	262
J	216	254	279	318
K	383	485	534	673
P min.	380	490	546	661
P max.	513	607	671	786
Q	320	367	380	392
R	102	102	102	102
*S	402	493	570	663
T	132	160	180	200
U	167	195	215	220
Z min.	348	437	484	557
Z max.	481	554	589	652
Gewicht (kg)	114	158/167/177	202	267

HINWEIS! *S steht für Pumpen mit AAB-Motoren..

Leistungsübersicht



Frequenz: 50 Hz, Drehzahl (synchr): 3000 U_pM

Anschlüsse (mm)

LKHP-10, -20, -35

	Clampanschluß	Flansch DIN 2635
D ^I	63,8	DN65
D ^I	51,1	DN50
M ^I	29	56
M ^{II}	29	48

LKHP- 25

	Clampanschluß	Flansch DIN 2635
D ^I	76,5	DN80
D ^I	63,8	DN65
M ^I	29	56
M ^{II}	29	56

LKHP- 15, -45, -50

	Clampanschluß	Flansch DIN 2635
D ^I	101,9	DN100
D ^I	76,5	DN80
M ^I	29	65
M ^{II}	29	56

LKHP- 40

	Clampanschluß	Flansch DIN 2635
D ^I	76,5	DN80
D ^I	63,8	DN65
M ^I	29	56
M ^{II}	12	56

LKHP- 60

	Clampanschluß	Flansch DIN 2635
D ^I	101,9	DN100
D ^I	101,9	DN100
M ^I	29	65
M ^{II}	29	65

Optionen

- A. Laufrad mit reduziertem Durchmesser.
- B. Laufradschraube.
- C. Motor für andere Spannung und/oder Frequenz
- D. Motor für Drehzahl 1500/1800 1/min.
- E. Motor höherer Sicherheitsstufe/explosiongeschützter Motor.
- F. Gespülte Gleitringdichtung.
- G. Statische Dichtungen aus NBR oder FPM.

Hinweis für Ihre Bestellung

Fügen Sie Ihrer Bestellung bitte immer folgende Angaben bei:

- Pumpengröße.
- Anschlussmaße
- Laufraddurchmesser
- Motorgröße.
- Einfache oder gespülte Gleitringdichtung.
- Zusatzausrüstungen.

Hinweis!

Die Leistungsdiagramme für die Pumpen LKHP entsprechen denen der Pumpen-Baureihe LKH.

Flanschausführung gemäß DIN 2635 (PN 40)

Weitere technische Angaben finden Sie in der Bedienungsanleitung IM 70796.