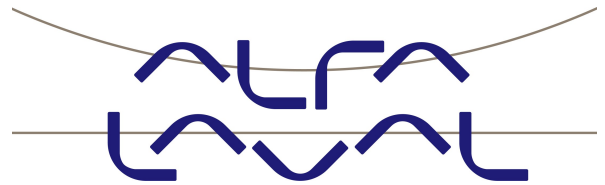


Wir sind Partner von



Die platzsparende Lösung

LKH-110/P und LKH-120/P Mehrstufen-Kreiselpumpe

Anwendungsbereich

Die Pumpen der Baureihen LKH-110/P und LKH-120/P sind leistungsfähige und wirtschaftlich arbeitende Mehrstufen-Kreiselpumpen, die die Anforderungen der hygienischen und schonenden Produktförderung voll und ganz erfüllen und außerdem widerstandsfähig gegen chemische Einflüsse sind. Die Pumpenbaureihe LKH-110/P und LKH-120/P verfügen über drei Baugrößen: LKH-112, LKH-113, LKH-114 und LKH-122/P, -123/P, -124/P beziehungsweise mit 2, 3 und 4 Stufen.

Standardausführung

Die Pumpen der Baureihen LKH-110/P und LKH-120/P umfassen Motor, Wellenstumpf mit Paßfeder, mechanische Schrumpfscheibenkupplung, Adapter, Rückwand, Laufräder, Pumpengehäuse, Zwischengehäuse (3- oder 4stufig), Pumpendeckel, Laufradschraube und Gleitringdichtung. Die gesamten Pumpenbaureihen LKH-110/P und LKH-120/P wurden für CIP (Reinigung im Einbauzustand) konstruiert und es wurde dabei besonderer Wert auf großzügige und damit leicht zu säubernde Rundungen im Inneren sowie reinigungsfähige Dichtungen gelegt.

Die hygienischen Versionen der Pumpenbaureihen LKH-110/P und LKH-120/P sind mit einer Verkleidung aus rostfreiem Edelstahl zum Schutz des Motors ausgestattet und das gesamte Aggregat steht auf vier höhenverstellbaren Kalottenfüßen aus rostfreiem Edelstahl.

Wellenabdichtung

Die Pumpen der Baureihen LKH-110/P und LKH-120/P können mit zwei verschiedenen Arten von Gleitringdichtungen ausgestattet werden:

- Mit einer einfachwirkenden innenliegenden Gleitringdichtung,
- Mit einer gespülten innenliegenden Gleitringdichtung.

Beide Dichtungsarten verfügen über feststehende Gleitrings aus Siliziumkarbid und mitlaufende Gleitrings aus Kohle oder Siliziumkarbid:

- Siliziumkarbid/Kohle für Systemdrücke bis zu 20 bar.
- Siliziumkarbid/Siliziumkarbid für Systemdrücke bis 40 bar.

Bei der gespülten Gleitringdichtung ist die Spülkammer zur Atmosphäre mit einer Lippendichtung mit langer Standzeit ausgerüstet.

Werkstoffe

Produktberührte Edelstahlteile: Säurebeständiger Stahl, 1.4404 (316L).

Andere Edelstahlteile: Rostfreier Stahl, 1.4301 (304).

Produktberührte Dichtungen: EPDM. (Standardausführung)

Andere O-Ringe: EPDM.

Oberflächengüte: Halbblank.



LKH-114 mit Verkleidung und Kalottenfüßen

Technische Daten

Max. Systemdruck, LKH-110/P, LKH-120/P:

- Durch die Stärke des Pumpengehäuses limitiert: 4000 kPa (40 bar) Temperatur < 40°C.
- Durch die Stärke des Pumpengehäuses limitiert: 2000 kPa (20 bar) Temperatur > 40°C.

Temperaturbereich: -10°C bis +140°C (EPDM).

Wasserdruck (gespülte Dicht.): Max. 100 kPa (1 bar)

Wasserverbrauch: (gespülte Dichtung): . 0,25 -0,5 l/min. (gespülte Dichtung)

Geräuschpegel (1 m Abstand): 60-80 dB (A).



Telefon: 0 23 83 / 9 53 49 4
Telefax: 0 23 83 / 9 53 81 5

Internet: www.edelstahl-quooß.de
E-Mail: info@edelstahl-quooß.de

Ausführungen

	LKH-110	LKH-110/P	LKH-120/P
Saugseitiger Druck	<10 bar	>10 bar	-
Motor	Standard	Spezial	Spezial
Rückwand (Laufr.)	Standard	Verstärkt	Standard
Wellenabdichtung	C/SIC oder SIC/SIC	SIC/SIC	SIC/SIC oder SIC/C

Motor

Fußflanschmotor nach IEC, 2-polig für 3.000/3.600 UpM bei 50/60 Hz, Schutzart IP 55 (mit Kondensatablaßbohrung und Verschuß), Isolierklasse F.

Motorausführungen Typ, LKH-110:

- Standardmotor mit feststehendem Kugellager.

Motorausführungen Typ, LKH-110/P und LKH-120/P:

- Spezialmotor mit Spezialkugellager.

Spannung und Frequenz

3 ~, 50 Hz, 220-240V Δ /380-420VY ≤ 4 kW
3 ~, 60 Hz, 250-280V Δ /440-480VY ≤ 4,6 kW

3 ~, 50 Hz, 380-420V Δ /660-690VY ≥ 5,5 kW
3 ~, 60 Hz, 440-480V Δ ≥ 6,3 kW

Motorgrößen, LKH-110

50 Hz: 2,2 - 3 - 4 - 5,5 - 7,5 - 11 - 15 - 18,5 kW.

60 Hz: 4,6 - 6,3 - 8,6 - 12,5 - 17 - 21 kW

Motorgrößen, LKH-120/P

50 Hz: 30, 37, 45 kW.

60 Hz: 35, 43, 52, 64, 87 kW.

Optionen

- A. Spezialmotor für saugseitige Drücke über 10 bar. (LKH-110)
- B. Motor mit anderer Spannung oder Frequenz. (LKH-110)
- C. Motoren mit erhöhter Sicherheit oder druckfest gekapselt.
- D. Gespülte Gleitringdichtung.
- E. Laufrad mit reduziertem Durchmesser.
- F. Gegenflansche, Dichtringe und Schrauben für Flanschanschlüsse (Industrieausführung)
- G. Dichtungen aus NBR, FPM.
- H. Andere Werkstoffkombinationen für die Gleitringdichtung, z. B. Siliziumkarbid / Siliziumkarbid.

Hinweis für Ihre Bestellung

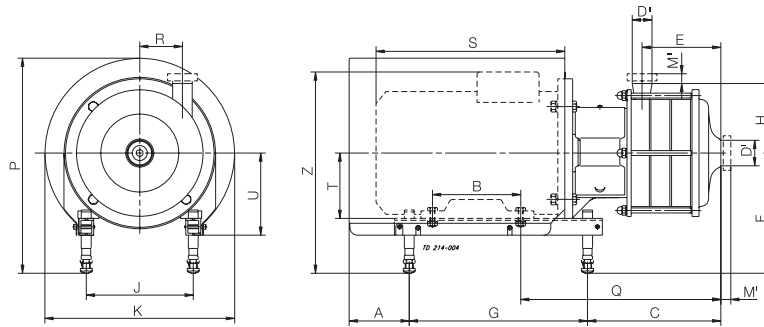
Fügen Sie Ihrer Bestellung bitte immer folgende Angaben bei:

- Motor für saugseitige Drücke bis 10 bar (LKH 110) oder über 10 bar (LKH-110/P).
- Pumpengröße.
- Ausführung: Hygienische oder Industrieausführung.
- Anschlussmaße
- Laufraddurchmesser
- Spannung und Frequenz.
- Durchflussmenge, Druck und Temperatur.
- Dichte und Viskosität des Produkts
- Optionen.

HINWEIS!

Weitere Informationen finden Sie in unserer Betriebsanleitung IM 70777.

Abmessungen (mm)



LKH-112/P

	Motor kW			
	2,2	3	4	5,5
A	139	78	81	81
B	125	140	140	178
C	173	181	188	186
E	76	76	76	76
F min.	189	185	184	184
F max.	275	295	297	317
G	272	320	320	400
H	140	140	140	140
J	140	160	190	216
K	288	323	359	383
P min.	346	353	378	376
P max.	432	463	492	509
Q	255	276	283	321
R	86	86	86	86
S	270	299	301	402
T	90	100	112	132
U	125	145	147	167
Z min.	316	321	330	347
Z max.	402	431	443	480
Gewicht (kg)	49	57	67	85

LKH-114/P

	Motor kW	
	5,5/7,5	11,0/15,0
A	81	105
B	178	210
C	269	298
E	159	159
F min.	184	228
F max.	317	345
G	400	483
H	140	140
J	216	254
K	383	485
P min.	376	486
P max.	509	603
Q	404	451
R	86	86
S	402	493
T	132	160
U	167	195
Z min.	347	438
Z max.	480	555
Gewicht (kg)	100	144/153

900006/4

LKH-113/P

	Motor kW		
	4,0	5,5/7,5	11,0
A	81	81	105
B	140	178	210
C	230	228	257
E	118	118	118
F min.	184	184	228
F max.	297	317	345
G	320	400	483
H	140	140	140
J	190	216	254
K	359	383	485
P min.	378	376	486
P max.	492	509	603
Q	325	363	410
R	86	86	86
S	301	402	493
T	112	132	160
U	147	167	195
Z min.	330	347	438
Z max.	443	480	555
Gewicht (kg)	72	90	134

Abmessungen (mm)

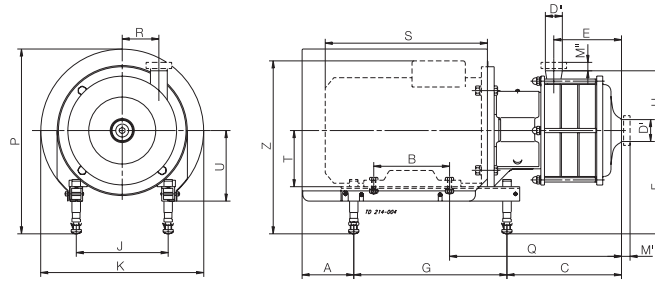


Fig. 4. Abmessungen.

LKH-122/P

	Motor	
	kW	
	30/37/45	
A	246	
B	305	
C	258	
E	83	
F min.	260	
F max.	385	
G	534	
H	265	
J	318	
K	673	
P min.	661	
P max.	786	
Q	411	
R	113	
S	700	
T	200	
U	220	
Z min.	585	
Z max.	710	
Gewicht (kg)	370/370/390	

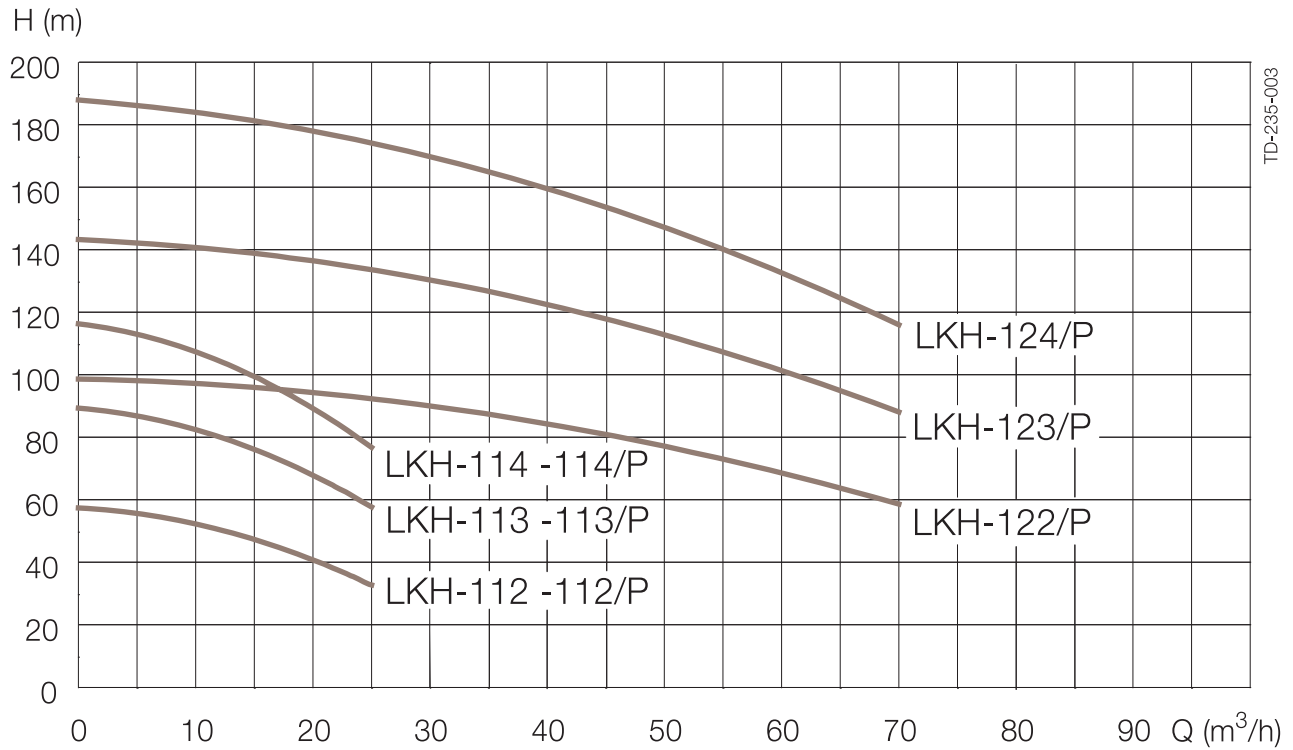
LKH-124/P

	Motor	
	kW	
	30/37/45	55/75
A	246	389
B	305	310/349
C	372	424
E	197	197
F min.	260	401
F max.	385	462
G	534	640
H	265	265
J	318	406
K	673	753
P min.	661	811
P max.	786	872
Q	525	618
R	113	113
S	700	845/890
T	200	250
U	220	
Z min.	585	746/776
Z max.	710	807/837
Gewicht (kg)	404/404/424	578/593

LKH-123/P

	Motor	
	kW	
	30/37/45	55/75
A	246	389
B	305	310/349
C	316	368
E	141	141
F min.	260	401
F max.	385	462
G	534	640
H	265	265
J	318	406
K	673	753
P min.	661	811
P max.	786	872
Q	469	562
R	113	113
S	700	845/890
T	200	250
U	220	
Z min.	585	746/776
Z max.	710	807/837
Gewicht (kg)	387/387/407	561/576

Leistungsübersicht



Anschlüsse (mm)

LKH-112/P, -113/P, -114/P

	ISO	ISO	DIN	SMS	BS	DS
D ^I 51						
D ^{II} 38	Clampan.	Verschraubung	Verschraubung	Verschraubung	Verschraubung	Verschraubung
M ^I	21	21	23	20	27	20
M ^{II}	21	21	23	20	27	20

LKH-112/P, -113/P, -114/P

D ^I 51	Heavy Duty
D ^{II} 38	Clampan.
M ^I	29
M ^{II}	29

LKH-122/P, -123/P, -124/P

	Clampanschluß	Flansch nach DIN2635
D ^I	76,5	DN80
D ^{II}	63,8	DN65
M ^I	29	56
M ^{II}	29	56