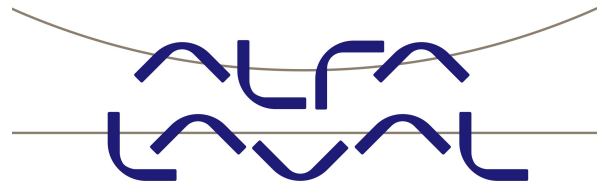


Wir sind Partner von



## Die Pumpe für Standardanwendungen

### SolidC Kreiselpumpe

#### Anwendungsbereich

Die SolidC-Kreiselpumpe ist für Standardanwendungen konstruiert, z. B. für CIP-Pumpen (Cleaning In Place), Versorgung, Wasser (Prozesse, Erhitzung/Kühlung), Reinigungsmaschinen sowie für einfache Standardaufgaben im Prozessbereich. Die SolidC-Kreiselpumpe ist für folgende Anwendungsbereiche ausgelegt: Nahrungsmittelindustrie, Molkereien, Getränkeindustrie, Pflegeartikel, Arzneimittel, leichte chemische Industrie sowie Wasserindustrie.

#### Standardausführung

Die SolidC-Kreiselpumpe besteht aus einem Standardmotor, Wellenstumpf, mechanischer Schrumpfscheibenkupplung, Adapter, Rückplatte, Laufrad, Pumpengehäuse und Wellendichtung. Die SolidC-Pumpe ist für die CIP- Reinigung konstruiert - die großen Radien und die reinigungsfähigen Dichtungen stellen eine gute Reinigungsfähigkeit sicher. Die SolidC-Kreiselpumpe ist zum Schutz des Motors mit Edelstahl verkleidet. Das komplette Gerät ruht auf vier verstellbaren Füßen.

#### Wellenabdichtung

Die SolidC-Kreiselpumpe ist mit einer außen liegenden, einfachwirkenden bzw. einer gespülten Gleitringdichtung ausgerüstet. Beide besitzen feststehende Gleitringe aus säurebeständigem Stahl (AISI 329) mit Gleitflächen aus Siliziumkarbid und mitlaufenden Gleitringen aus Kohle. Bei der gespülten Gleitringdichtung erfolgt die Abdichtung zur Atmosphäre durch eine langlebige Lippendichtung.

#### Werkstoffe

Produktberührte Edelstahlteile: . . . . . Säurebeständiger Stahl  
1.4404 (316L).  
Sonstige Teile aus Stahl: . . . . . Edelstahl 1.4301 (304).  
Oberflächengüte: . . . . . Edelstahlkugelgestraht  
Poliert (Oberflächengüte Ra  
0,8) – 3A  
Produktberührte Dichtungen: . . . . . EPDM (gemäß  
FDA-Standard).

#### Technische Daten

Max. saugseitiger Druck . . . . . 400 kPa (4 bar).  
Temperaturbereich: . . . . . -10°C bis +120°C (EPDM).

#### Gespülte GLRD:

Wasserdruck gespülte Dichtung: . . . . . Max. 100 kpa (1 bar).  
Wasserverbrauch: . . . . . 0,25 -0,5 l/min.

#### Anschlüsse für GLRD:

R 1/8" (BSP) Außengewinde.

#### Motor

Fußflanschmotor gemäß IEC-Standard (EFF II), zweipolig = 3000/3600 U/min bei 50/60 Hz, IP 55 (mit Kondensatablassbohrung und Labyrinthverschluss), Isolierklasse F.



SolidC-Kreiselpumpe.

#### Spannung und Frequenz

3 ~, 50 Hz, 220-240V Δ/380-420VY	≤ 4 kW
3 ~, 60 Hz, 250-280V Δ/440-480VY	≤ 4,6 kW
3 ~, 50 Hz, 380-420V Δ/660-690VY	≥ 5,5 kW
3 ~, 60 Hz, 440-480V Δ	≥ 6,4 kW

#### Motorgrößen

50 Hz: 1,1 - 1,5 - 2,2 - 3 - 4 - 5,5 - 7,5 - 11 - 15 - 18,5 - 22 kW  
60 Hz: 1,3 - 1,75 - 2,5 - 3,5 - 4,6 - 6,4 - 8,6 - 12,5 - 17 - 21 - 25 kW.

**HINWEIS!** Bei Verwendung eines Frequenzwandlers besitzt die 22 kW-Pumpe eine Leistung von nur 20 kW.

#### Gewährleistung

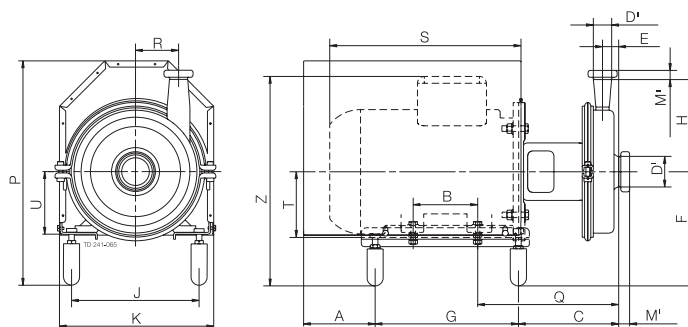
Erweiterte 3-jährige Garantie auf die Produkte der SolidC-Kreiselpumpenbaureihe. Die Garantie deckt alle Nichtverschleißteile ab, unter der Voraussetzung, dass nur Originalersatzteile von Alfa Laval verwendet wurden.



Telefon: 0 23 83 / 9 53 49 4  
Telefax: 0 23 83 / 9 53 81 5

Internet: [www.edelstahl-quooß.de](http://www.edelstahl-quooß.de)  
E-Mail: [info@edelstahl-quooß.de](mailto:info@edelstahl-quooß.de)

## Abmessungen (mm)



### SolidC-1

	Weg-motor kW			
	1,5	2,2	3	4
A	84	84	101	87
B	125	125	140	140
C	173	173	161	165
E	28	28	28	28
F min.	195	195	205	217
F max.	210	210	220	232
G	242	242	290	300
H	180	180	180	180
J	177	177	228	227
K	235	235	285	285
P min.	392	392	405	447
P max.	407	407	420	462
Q	231	231	236	245
R	67	67	67	67
S	254	279	316	333
T	90	90	100	112
U	93	93	103	115
Z min.	345	345	365	397
Z max.	360	360	380	412
X	305	305	305	305
Gewicht (kg)	38	40	52	63

### SolidC-2

	Weg-motor kW			
	3	4	5,5/7,5	11
A	101	87	157	173
B	140	140	178	254
C	168	172	229	227
E	35	35	35	35
F min.	205	217	237	265
F max.	220	232	252	280
G	290	300	305	419
H	200	200	200	200
J	228	227	277	327
K	285	285	335	385
P min.	405	447	478	536
P max.	420	462	493	551
Q	243	252	311	331
R	94	94	94	94
S	316	333	410	488
T	100	112	132	160
U	103	115	135	163
Z min.	365	397	444	515
Z max.	380	412	459	530
X	349	349	349	349
Gewicht (kg)	55	65	94/96	140

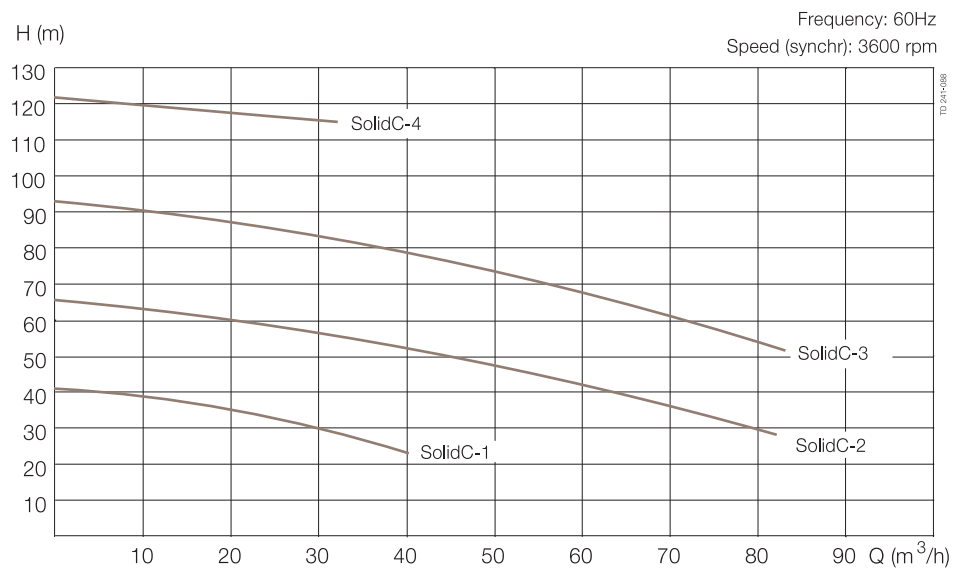
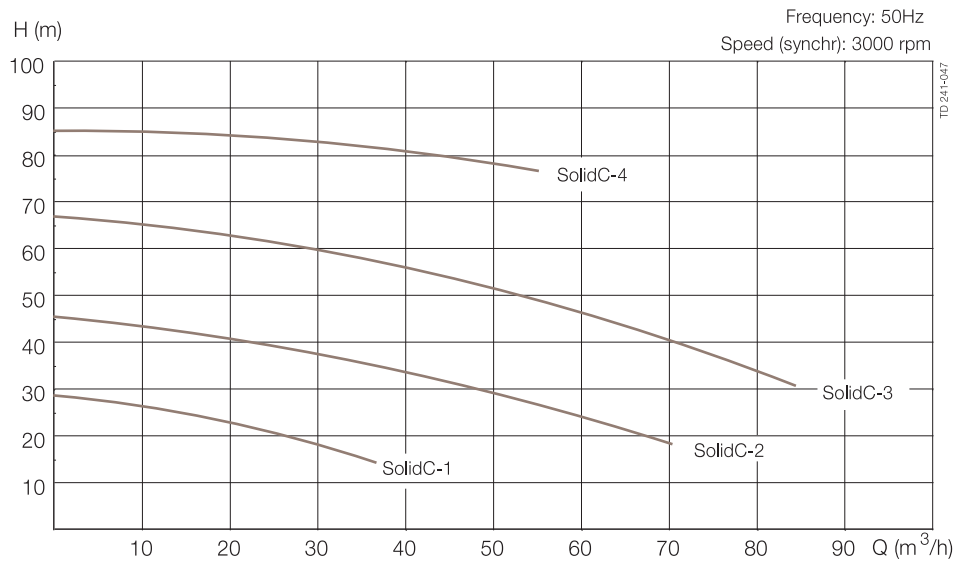
### SolidC-3

	Weg-motor kW		
	5,5/7,5	11/15	18,5
A	157	173	109
B	178	210	254
C	226	221	205
E	31	31	31
F min.	237	265	265
F max.	252	280	280
G	305	419	503
H	210	210	210
J	277	327	327
K	335	385	385
P min.	478	536	536
P max.	493	551	551
Q	308	328	328
R	121	121	121
S	410	488	532
T	132	160	160
U	135	163	163
Z min.	444	515	515
Z max.	459	530	530
X	390	390	390
Gewicht (kg)	99/102	146/153	171

### SolidC-4

	Weg-motor kW		
	5,5/7,5	11/15	18,5/22
A	157	173	109
B	178	210	254
C	225	219	204
E	27	27	27
F min.	237	265	265
F max.	252	280	280
G	305	419	503
H	230	230	230
J	277	327	327
K	335	385	385
P min.	478	536	536
P max.	493	551	551
Q	308	328	328
R	121	121	121
S	410	488	532
T	132	160	160
U	135	163	163
Z min.	444	515	515
Z max.	459	530	530
X	410	410	410
Gewicht (kg)	101/103	147/154	170

## Leistungsübersicht



## Anschlüsse (mm) Hygienische Ausführung

### SolidC-1

D' 51 D'38	ISO Clampan.	IDF Verschrau- bung	DIN Verschrau- bung	SMS Verschrau- bung	BS Verschrau- bung	DS Verschrau- bung
M <sup>I</sup>	21	21	23	20	27	20
M <sup>II</sup>	21	21	22	20	27	20

### SolidC-2

D' 63,5 D'38	ISO Clampan.	IDF Verschrau- bung	DIN Verschrau- bung	SMS Verschrau- bung	BS Verschrau- bung	DS Verschrau- bung
M <sup>I</sup>	21	21	61	24	27	24
M <sup>II</sup>	21	21	22	20	27	20

### SolidC-3

D' 76,1 D'38	ISO Clampan.	IDF Verschrau- bung	DIN Verschrau- bung	SMS Verschrau- bung	BS Verschrau- bung	DS Verschrau- bung
M <sup>I</sup>	21	21	61	24	27	24
M <sup>II</sup>	21	21	22	20	27	20

### SolidC-4

D' 76,1 D'51	ISO Clampan.	IDF Verschrau- bung	DIN Verschrau- bung	SMS Verschrau- bung	BS Verschrau- bung	DS Verschrau- bung
M <sup>I</sup>	21	21	61	24	27	24
M <sup>II</sup>	21	21	23	20	27	20

## Optionen

- A. Laufrad mit reduziertem Durchmesser.
- B. Motor für andere Spannung und/oder Frequenz
- C. Motor für Drehzahl 1500 1/min.
- D. Gespülte Gleitringdichtung.
- E. Produktberührte Dichtungen aus NBR, FPM oder FEP.
- F. Mitlaufender Gleitring aus Siliziumkarbid

## Hinweis für Ihre Bestellung

Fügen Sie Ihrer Bestellung bitte immer folgende Angaben bei:

- Pumpengröße
- Anschlussmaße
- Laufraddurchmesser
- Motorgröße
- Spannung und Frequenz
- Durchflussmenge, Druck und Temperatur
- Dichte und Viskosität des Produkts
- Optionen

## HINWEIS!

Weitere Einzelheiten entnehmen Sie bitte der Bedienungsanleitung IM 70821.

Dieses Produkt besitzt ein EHEDG-Zertifikat.