

Hygienische normalsaugende Kreiselpumpe

KN 2



Design CF

... für die Brauerei und Getränkeindustrie

Aufbau

Geschmiedetes starkwandiges Edelstahl-Gehäuse, geschmiedeter Edelstahl-Gehäusedeckel, halboffenes Edelstahl-Laufrad, stabiler Spannring mit hygienisch gekammerter O-Ring-Abdichtung

Aufstellungsart

- A..... Edelstahl-Motorverkleidung, höhenverstellbare Edelstahl-Maschinenfüße
- B..... höhenverstellbare Edelstahl-Maschinenfüße
- C..... Motorfuß
- D..... Edelstahlfuß
- DV... Edelstahlfuß, Edelstahl-Motorverkleidung

Werkstoffe

Sämtliche produktberührten Teile entsprechen dem Werkstoff gemäß AISI 316L - low carbon steel. Nicht produktberührte Metallteile entsprechen dem Werkstoff gemäß AISI 304. Statische Dichtungen werden nach Anforderungen in den verschiedenen Qualitäten EPDM, NBR, VITON sowie PTFE gemäß FDA eingesetzt.

Wellendichtung

Einfache umspülte Gleitringdichtung im Freiraum mit verschiedenen Werkstoffpaarungen bzw. PTFE-Wellendichtring bei jeweils einheitlichem Wellendurchmesser von 25mm und genormtem DIN-Einbauraum

Parameter

- Fördermenge : max. 15.000 l/h (50Hz)
- Förderdruck : max. 1,9 bar (50Hz)
- Antriebsleistung : max. 1,5 kW
- Temperatur des Mediums : max. 130°C
- Betriebsdruck : 10bar Überdruck

Motor

IEC-Normmotor in IP 55 strahlwassergeschützt und Kaltleiter inclusive, NEMA-Motor auf Wunsch

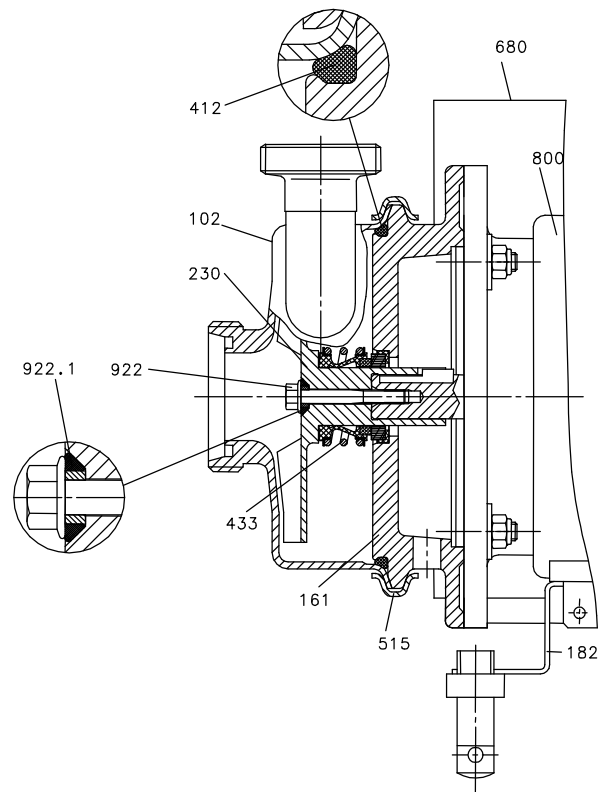
Optionen

- integrierter Frequenzumformer FCM 300
- Fahrgestell mit Schutzschalter, Kabel und Eurostecker
- Explosionsschutz EExelIT3 bzw. EExdelICT4
- polumschaltbarer Elektromotor
- Schutzgrad IP 65
- Motor-Lackierung nach Kundenstandard
- vollständige Restentleerung

Anschlüsse

Anschlußnennweiten kompatibel von DN25 bis DN50 bzw. 1" bis 2" nach folgenden Normen: DIN, IDF, Clamp, RJT, SMS, Kleinflansche (andere auf Anfrage)

Schnitt KN 2

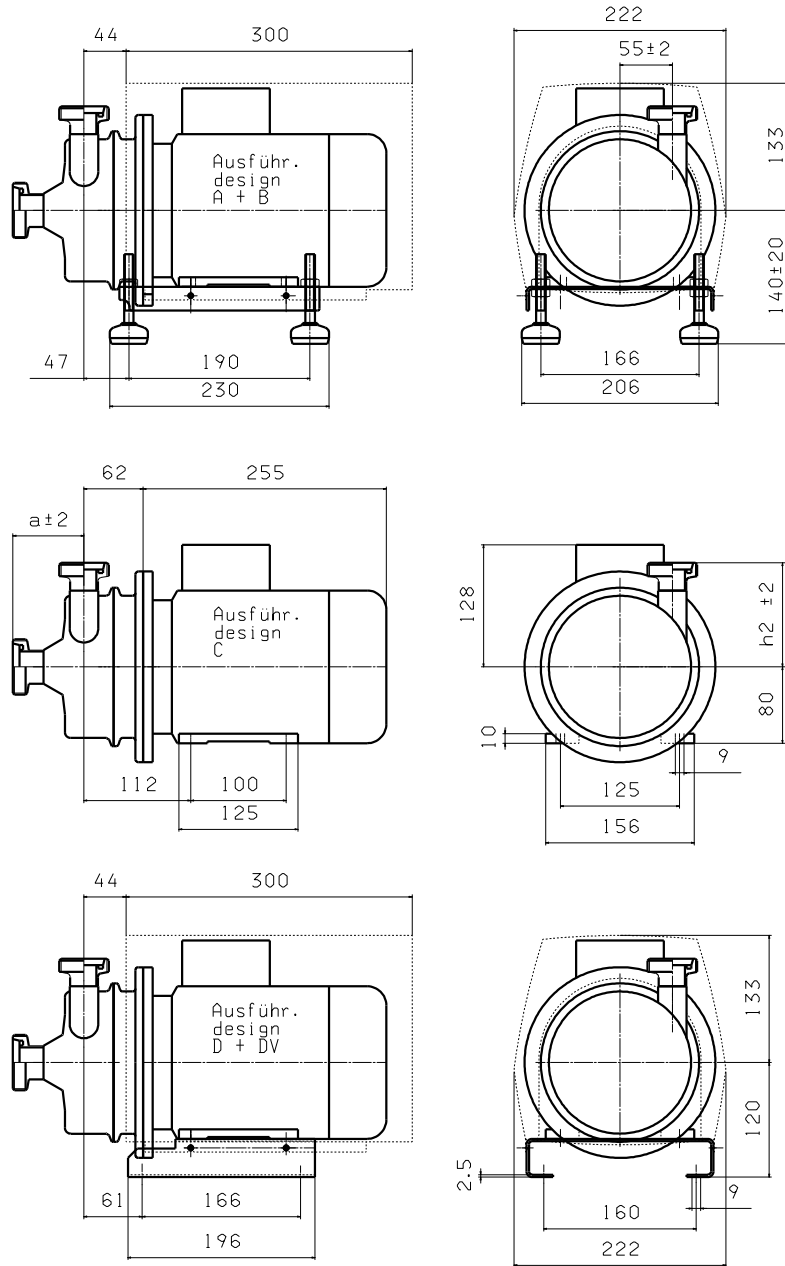


Technische Änderungen vorbehalten!

- | | |
|---|--|
| <p>102 Gehäuse
Werkstoff AISI 316L; 3 mm; variable
Anschlüsse</p> | <p>515 Spannring
Schnellverschluss in Edelstahl</p> |
| <p>161 Gehäusedeckel
AISI 316L; bearbeitetes Schmiedeteil</p> | <p>680 Verkleidung
Edelstahl-Haube</p> |
| <p>182 Fußgestell
höhenverstellbare Edelstahl-Kalottenfüße</p> | <p>800 Elektromotor
IEC-Norm; 0,25 kW – 1,5 kW Baugröße 80</p> |
| <p>230 Laufrad
halboffen; Feinguß AISI 316L</p> | <p>922 Laufradschraube</p> |
| <p>412 Runddichtung
umspülter O-Ring in EPDM, NBR, FKM oder
Perflourkautschuk</p> | <p>922.1 Laufrad-Abdichtung
umspülter O-Ring in EPDM, NBR, FKM oder
Perflourkautschuk</p> |
| <p>433 Gleitringdichtung
einfache Gleitringdichtung in verschiedenen
Ausführungen und Werkstoffpaarungen</p> | |

Dimensions / connections acc. to DIN 11851

KN 23, KN 25

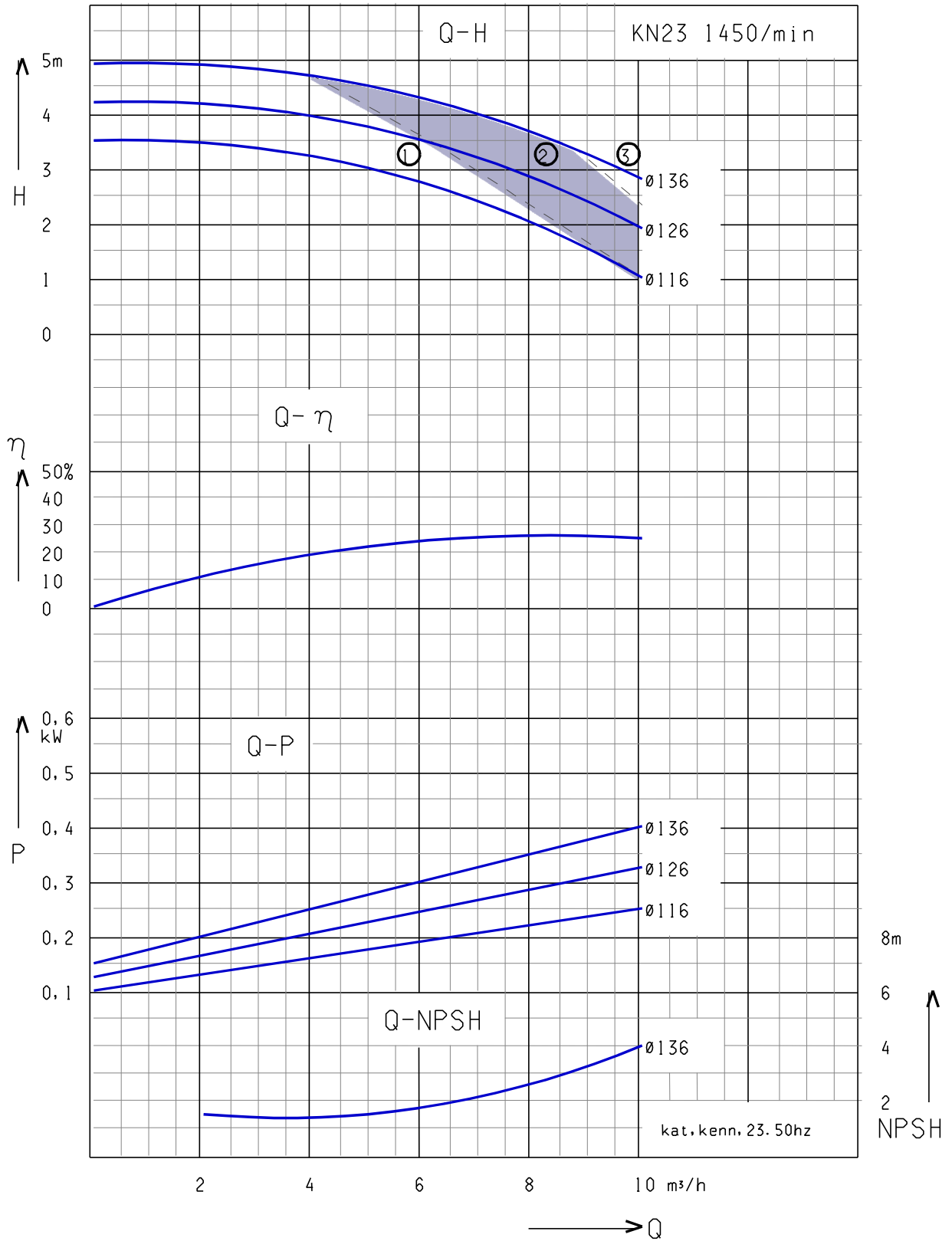


	Weights [kg]				rpm		
	Design A+DV	Design B+D	Design C		50Hz	60Hz	
KN 23/1	19	17	15	0,25	1450		080
KN 23/2	19	17	15	0,37	1450	1750	080
KN 23/3	19	17	15	0,55	1450	1750	080
KN 23/4	21	19	17	0,75		1750	080
KN 25/1	19	17	15	0,55	2900		080
KN 25/2	19	17	15	0,75	2900	3500	080
KN 25/3	21	19	17	1,1	2900	3500	080
KN 25/4	22	20	18	1,5	2900	3500	080

Inlet	25	32	32	40	40	40	50	50
Outlet	25	25	32	25	32	40	32	40
a	76	74	74	70	70	70	62	62
h2	109	109	107	109	107	108	107	108

Characteristics KN 23

50 Hz

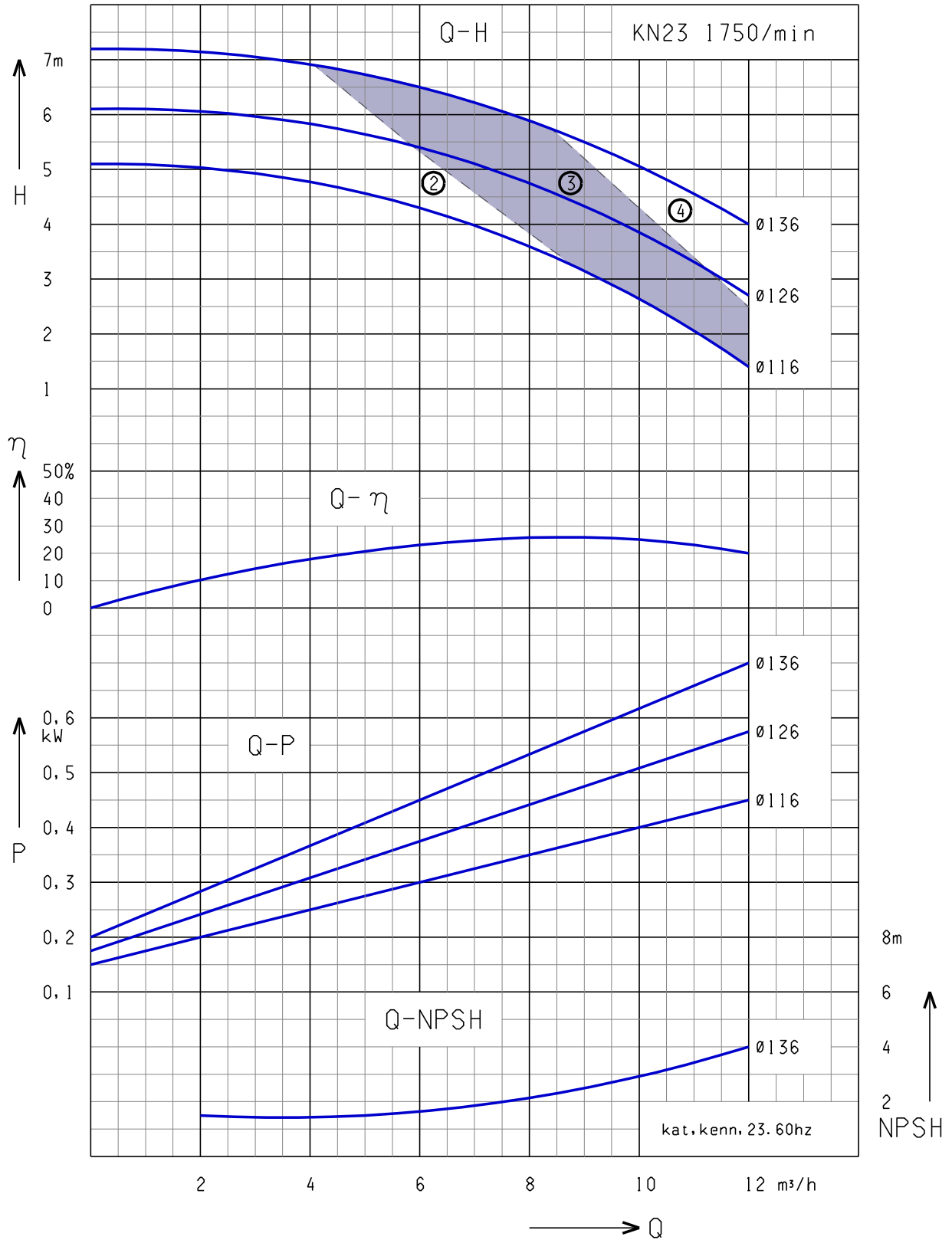


- ①: KN 23/1 - 0,25 kW
- ②: KN 23/2 - 0,37 kW
- ③: KN 23/3 - 0,55 kW

Water: 68°F (20°C)

Characteristics KN 23

60 Hz

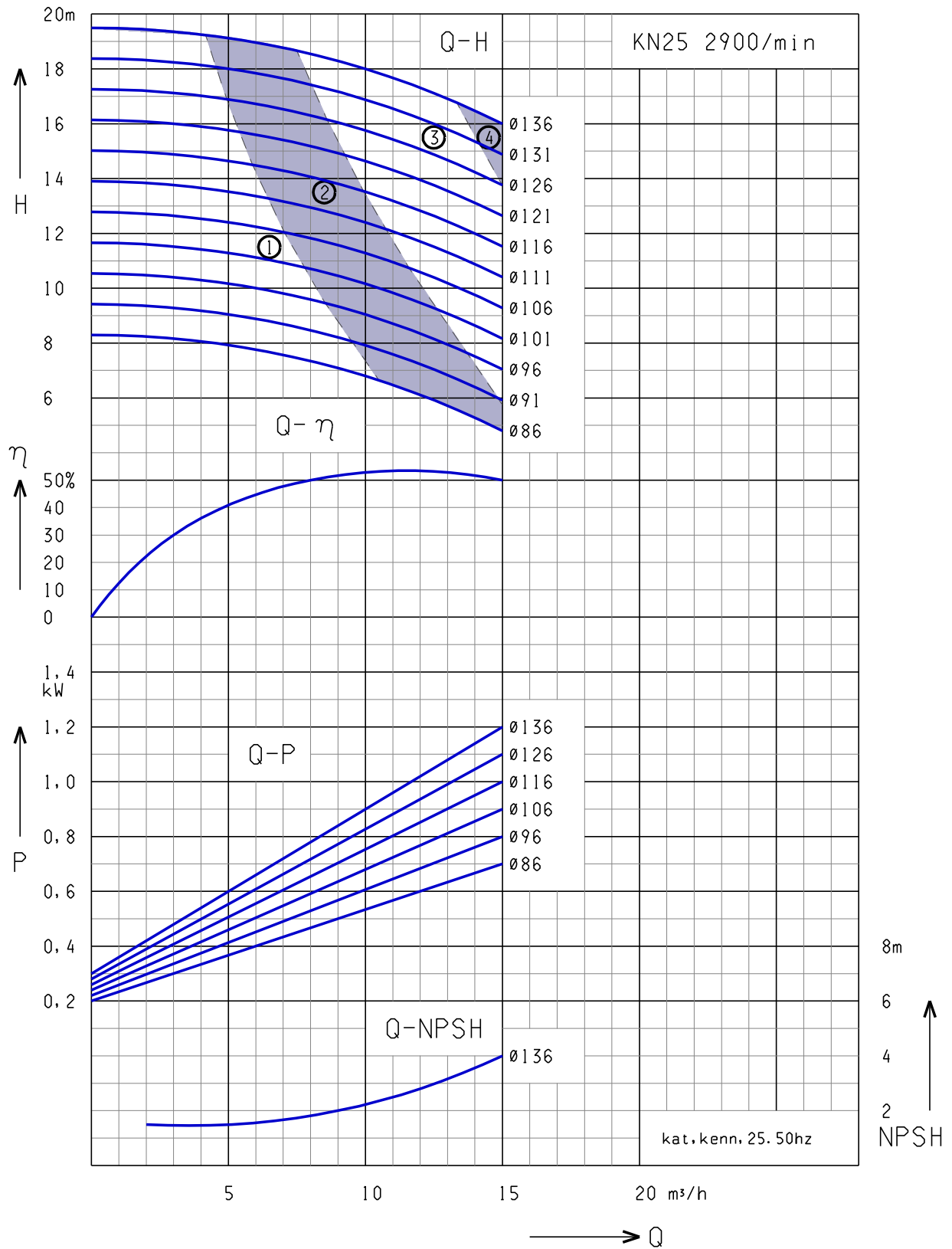


- ② KN 23/2 - 0,37 kW ③ KN 23/3 - 0,55 kW
- ④ KN 23/4 - 0,75 kW

Water: 68°F (20°C)

Characteristics KN 25

50 Hz

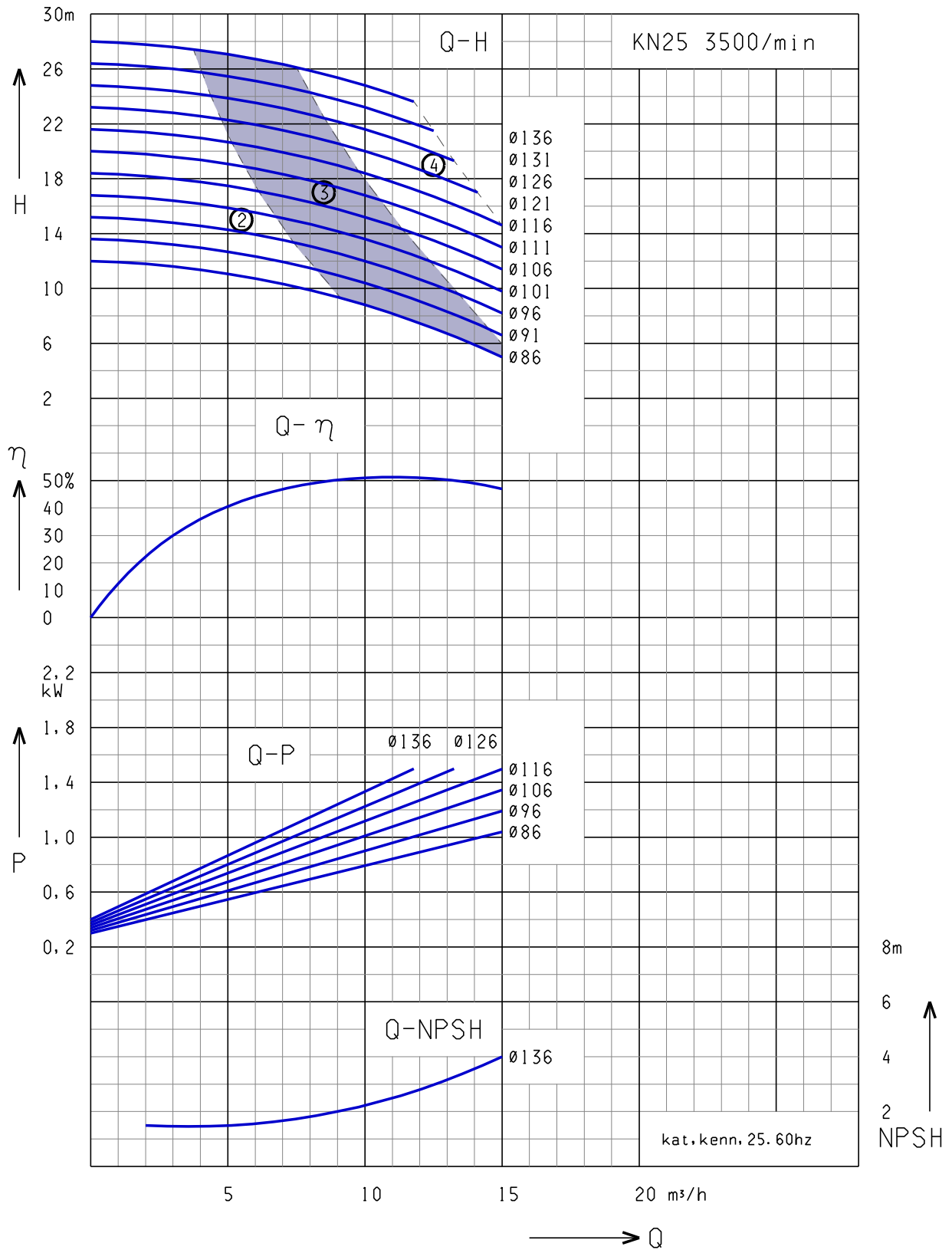


- ①: KN 25/1 - 0,55 kW ②: KN 25/2 - 0,75 kW
- ③: KN 25/3 - 1,1 kW ④: KN 25/4 - 1,5 kW

Water: 68°F (20°C)

Characteristics KN 25

60 Hz



②: KN 25/2 - 0,75 kW ③: KN 25/3 - 1,1 kW
 ④: KN 25/4 - 1,5 kW

Water: 68°F (20°C)