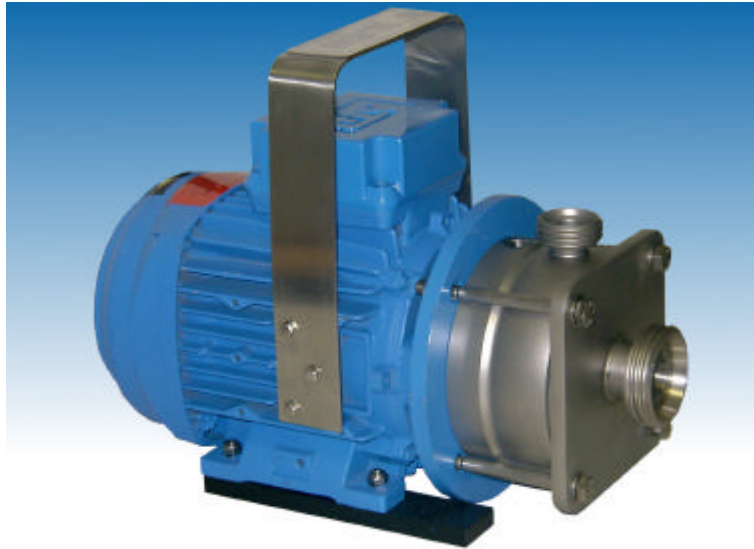


Hygienische normalsaugende Kreiselpumpe

KN 1



Design T

... für die Brauerei und Getränkeindustrie

Aufbau

Starkwandiges Edelstahl-Gehäuse, Edelstahl-Gehäusedeckel, halboffenes Edelstahl-Laufrad, mit hygienisch gekammerter O-Ring-Abdichtung

Aufstellungsart

T..... tragbar
C..... Motorfuß
V..... vertikal

Werkstoffe

Sämtliche produktberührten Teile entsprechen dem Werkstoff gemäß AISI 316L - low carbon steel. Nicht produktberührte Metallteile entsprechen dem Werkstoff gemäß AISI 304. Statische Dichtungen werden nach Anforderungen in den verschiedenen Qualitäten EPDM, NBR, VITON sowie PTFE gemäß FDA eingesetzt.

Wellendichtung

Einfache umspülte Gleitringdichtung im Freiraum mit verschiedenen Werkstoffpaarungen bzw. PTFE-Wellendichtring bei jeweils einheitlichem Wellendurchmesser von 18mm

Parameter

- Fördermenge : max. 6.000 l/h (50Hz)
- Förderdruck : max. 1,0 bar (50Hz)
- Antriebsleistung : max. 0,55 kW
- Temperatur des Mediums : max. 130°C
- Betriebsdruck : 6bar Überdruck

Motor

IEC-Normmotor in IP 55 strahlwassergeschützt

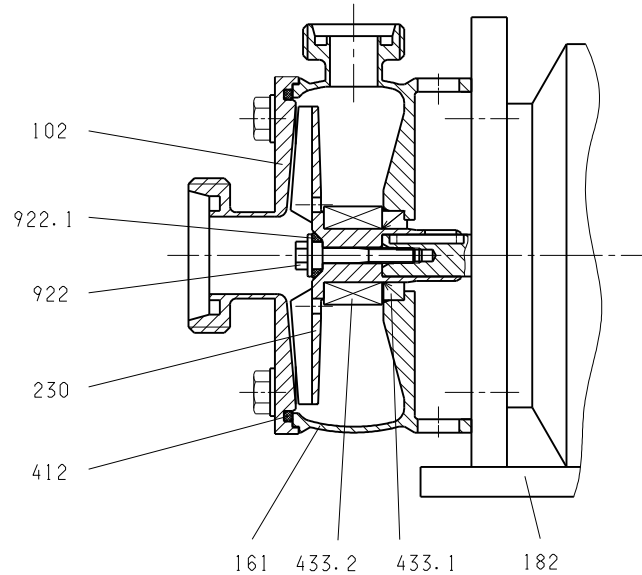
Optionen

- Explosionsschutz EExelIT3 bzw. EExdelICT4
- Schutzgrad IP 65
- Motor-Lackierung nach Kundenstandard
- vollständige Restentleerung

Anschlüsse

Anschlußnennweiten: Saugseite DN25; Druckseite DN15
Gewinde nach DIN 11851
(andere auf Anfrage)

Schnitt KN 1



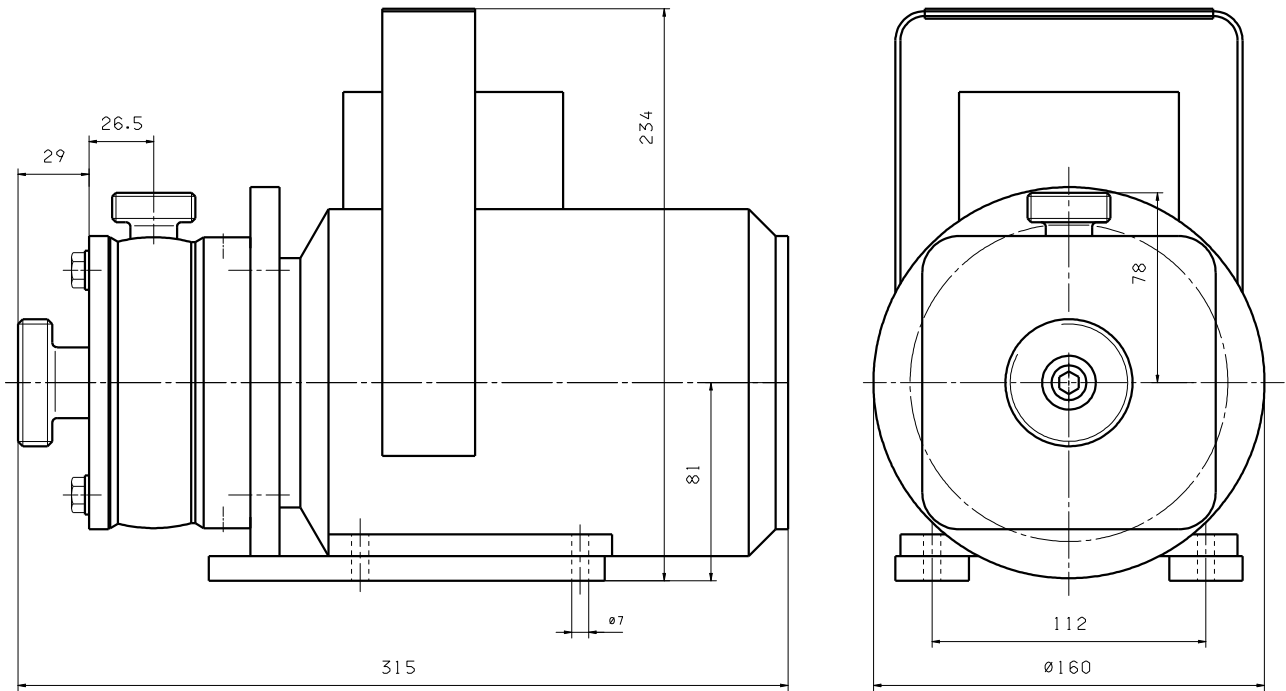
Technische Änderungen vorbehalten!

- | | | | |
|--------------|---|--------------|---|
| 102 | Deckel
Werkstoff AISI 316L; | 922 | Laufschraube
Werkstoff AISI 316L; |
| 161 | Gehäuse
Werkstoff AISI 316L; | 922.1 | Laufschraube-Abdichtung
umspülter O-Ring in EPDM, NBR, FKM oder Perfluorkautschuk |
| 182 | Fußleiste | | |
| 230 | Laufrolle
halboffen; Feinguß AISI 316L | | |
| 412 | Runddichtung
umspülter O-Ring in EPDM, NBR, FKM oder Perfluorkautschuk | | |
| 433.1 | Wellendichtring * | | |
| 433.2 | Gleitringdichtung *
einfache Gleitringdichtung in verschiedenen Ausführungen und Werkstoffpaarungen | | |

* wahlweise

Dimensions / connections acc. to DIN 11851

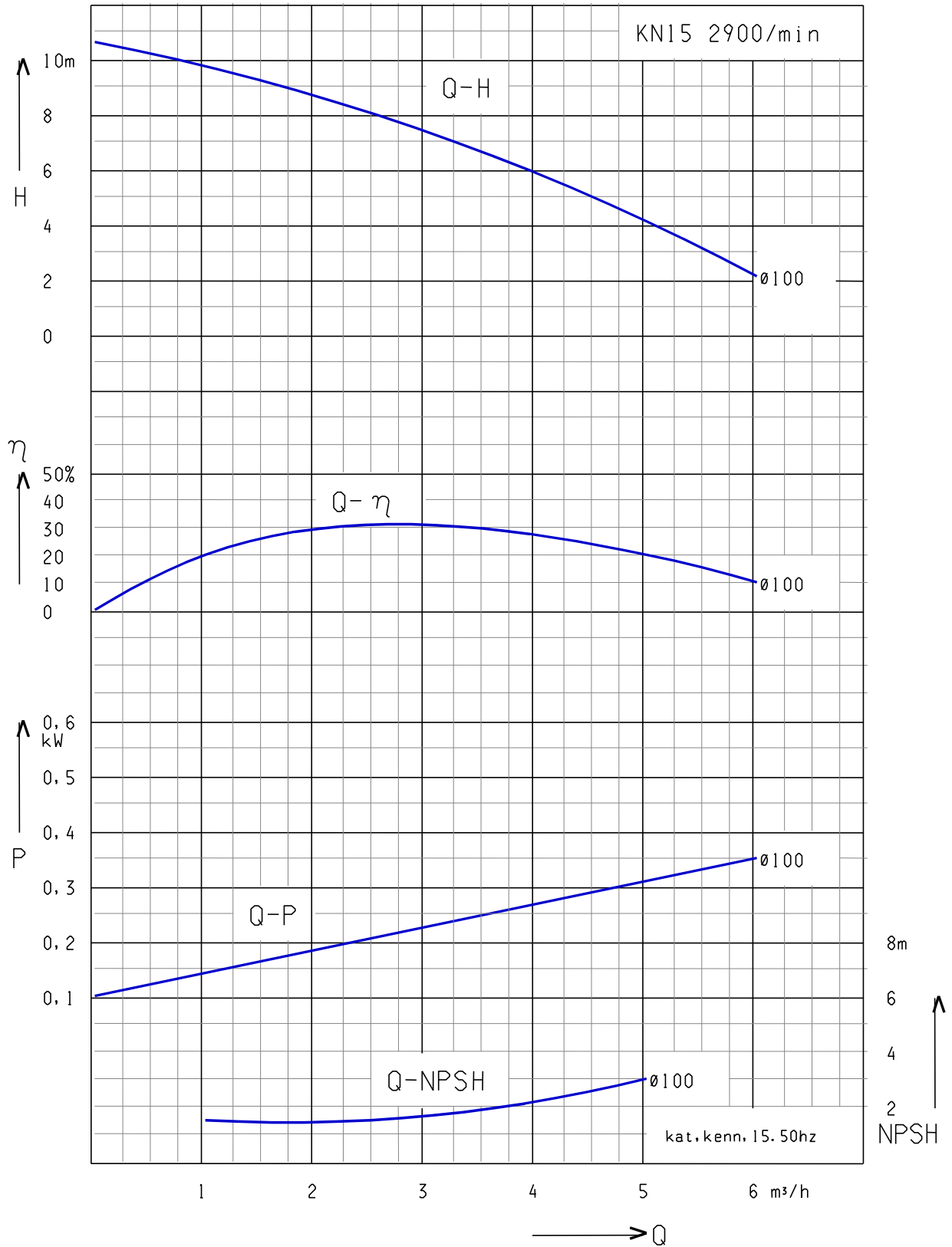
KN 15



Type	Weights [kg]	kW	rpm		Motor IEC	Inlet	Outlet
	Design T		50Hz	60Hz			
KN 25/1	11	0,55	2900	3500	080	25	15

Characteristics KN 15

50 Hz



Characteristics KN 15

60 Hz

